

KAROLINA

KÓRHÁZ - RENDELŐINTÉZET

MOSONMAGYARÓVÁR



406 millió forint támogatást kapott a mosonmagyaróvári Karolina Kórház – Rendelőintézet az Új Széchenyi Terv által 100%-ban támogatott „Sürgősségi ellátás fejlesztése a Mosonmagyaróvári Karolina Kórház – Rendelőintézetben” TIOP 2.2.6 pályázat keretein belül. A projekt célja, hogy a mosonmagyaróvári Kórház is eleget tudjon tenni az egészségügyi reform keretében meghatározott egyenletes területi lefedettségnek, azaz hogy 15 percen belül az ország minden pontjára kiérkezzen a mentő.

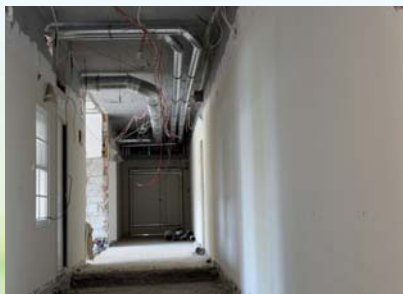
A jogszabályban előírt minimumfeltételeknek és a szükségleteknek megfelelő triage rendszerű SO I. szintű sürgősségi osztályt alakítanak ki a Karolina Kórház – Rendelőintézet „T” épületében, melynek várható befejezése 2015. február 15-re tehető. A rendelet sürgősségi betegellátásról szóló része szerint az ellátás nélkülözhetetlen része a CT diagnosztika 15-30 percen belül helyben történő elérhetősége, így a sürgősségi osztály megújulása mellett fontos változás, hogy 16 szules CT települ a megújult röntgenosztályra. A CT beszerzését indokolja továbbá, hogy a Karolina Kórház – Rendelőintézet Sürgősségi Betegellátó-helyén számos akut diagnosztikus teendő, illetve ellátást igénylő eset, kórkép merül fel mind traumatológiai, mind belgyógyászati vonatkozásban napi rendszerességgel. Ehhez gyakran – a szakmai protokollok alapján – elegendhetetlen a sürgős CT vizsgálatok elvégzése. Elsősorban a beteg, de hozzátartozóinak, a beteget ellátóknak is érdeke, sőt gazdasági, mentőszállítás logisztikai szempontok is amelletl szólnak, hogy a CT vizsgálat és az elsődleges ellátó ambulancia lehetőleg egy helyen legyen. Építésze-

tileg szükséges a szint teljes körű akadálymentesítése, a minimumfeltételekhez elvárt helyiségek kialakítása, a CT területén 3 db orvosi szoba kialakítása vizesblokkokkal, a CT – Előkészítő - Vezérlő kiépítése; a „T” és „F” épület földszintje között (sürgősségi és CT között) a hordágyas betegszállítás megoldása akadálymentes módon, a CT-váró kialakítása, a főbejárat földén egy felülvilágító beépítése, épületbővítés, a belső nyílászárók cseréje; teljes szellőzés kialakítása mindkét területen, fűtés korszerűsítés a CT területén, átalakítás az SO1 érintett részein; gépi füstmentesítés megoldása az SO1 új belső folyosóján.

A beruházáson, eszközfejlesztésén túl jelentős humánerőforrás és informatikai fejlesztés is történik. Cél az egykapus sürgősségi belépési rendszer kiépítése (eddig több szinten, az intézmény több pontján történt az ellátás), párhuzamosságok leépítése (egy felelős orvos irányítja a beteget, míg jelenleg magas a száma a párhuzamos vizsgálatoknak, ellátásnak).

Dr. Bertalan István
főigazgató főorvos





“D” épület:

Bőr és Nemibeteg gondozó

“C” épület:

Fsz. **Kardiológiai szakrendelések**
 Gyermekpulmonológiai szakrendelés
 Allergológiai szakrendelés
 Tüdőgondozó
 I. em. Ápolási osztály

“K” épület:

Fsz. Krónikus osztály
 I. em. Informatikai Csoport
 Dietetika

“E-G” épület: (Vízpart utca)

Rehabilitációs szakambulancia
 Rehabilitációs osztály I.
 Reumatológiai szakrendelés
 Fizioterápia
 Gyógytorna
 Gyógymasszázs

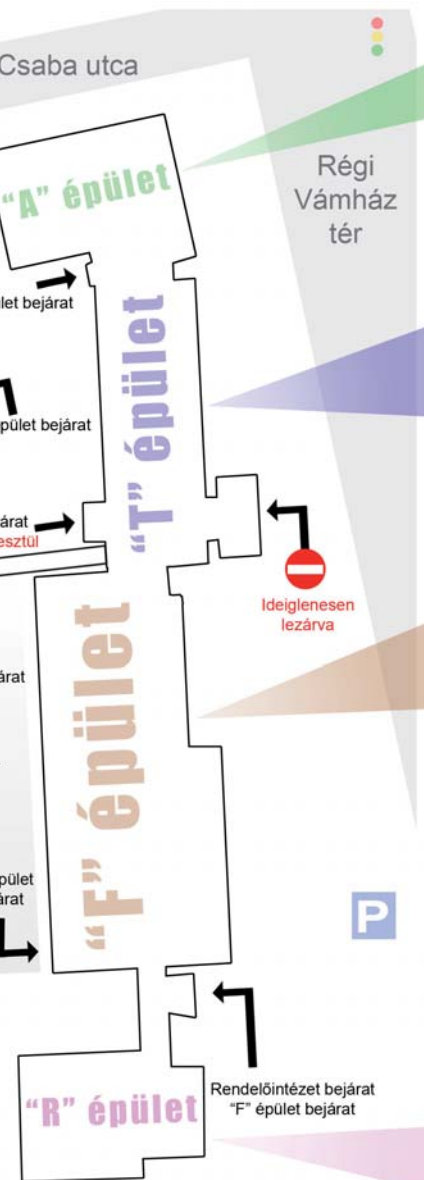
Elérhetőségek:

Karolina Kórház Rendelőintézet
 9200 Mosonmagyaróvár
 Régi Várház tér 2 - 4.

Központ : 96 / 574 - 600
 Diszpécserek (“R”) : 96 / 574 - 635
 Diszpécserek (“E-G”) : 96 / 574 - 612
 Kartonozó (“R”) : 96 / 574 - 701

Igazgatóság : 96 / 574 - 601
 Gazdasági igazgató : 96 / 574 - 751
 Ápolási igazgató : 96 / 574 - 608
 Porta: 96 / 574 - 799



**“A” épület:**

- I. em. Belgyógyászati osztály
- II. em. Gasztroenterológiai osztály
Diabetológiai szakrendelés
Haematológiai szakrendelés
- III. em. Kardiológiai osztály
- III. em. Tüdőgyógyászat osztály
- IV. em. Nővérszálló

“T” épület:

- Fsz. Építési terület, Ambulanciák,
Sürgősségi-Betegellátó Hely
- I. em. Rehabilitációs osztály II.
- II. em. Csecsemő és Gyermekgyógyászat
- III. em. Intenzív osztály
- III. em. Központi sterilizáló
- IV. em. Igazgatóság

“F” épület:

- Fsz. Labor, Röntgen- és
Ultrahangdiagnosztika
- I. em. Sebészeti osztály
Traumatológiai osztály
- II. em. Szülészeti osztály
Nőgyógyászati osztály
- III. em. Gasztroenterológiai szakrendelés
Központi műtő

“R” épület:

- Fsz. Kartonozó, diszpécser, időpont
Sürgősségi Betegellátó Hely
Traumatológiai, sebészeti
ambulancia
- I. em. Pszichiátriai szakrendelés
Szemészeti szakrendelés
Nőgyógyászati szakrendelés
Foglalkozásegészségügy
Idegsebészeti szakrendelés
Ortopédiai szakrendelés
- II. em. Reumatológiai szakrendelés
Kézsebészeti szakrendelés
Belgyógyászati szakrendelés
Sportorvosi rendelés
Gyermekpszichiátriai szakrendelés
Neurológiai szakrendelés
Onkológiai szakrendelés
Proktológiai szakrendelés
Urológiai szakrendelés
Orr, fül, gégészeti szakrendelés

AMIT A SÜRGŐSSÉGI BETEGFOGADÓ HELYRŐL TUDNI ÉRDEMES!

Mit jelent a sürgősségi ellátás?

A sürgősségi ellátás a hirtelen kialakuló, gyors beavatkozás nélkül súlyos egészségkárosodást okozó, illetve az életet veszélyeztető állapotok ellátását jelenti.

Mikor hova kell fordulni?

A sürgősségi betegfogadó hely elsősorban a háziorvosi beutalóval érkező, valamint a mentőszolgálat által beszállított betegek ellátását végzi 0-24 óráig! Az elsődleges ügyeleti ellátás a körzeti ügyeleten történik! A több napja vagy hete fennálló panaszok nem indokolják a sürgősségi ellátást, kizárólag hirtelen fellépő, kizárólag hirtelen fellépő, nagyfokú állapotrosszabbodás esetén. Egyéb esetben a háziorvosi rendszer keretében kell a kivizsgálást elvégezni.

Melyik ambulanciához tartoznak a különböző sürgős ellátást igénylő kórképek?

Belgyógyászati sürgősségi befogadó hely: gyomorbélrendszeri, szív- és érrendszeri, tüdőgyógyászati, ideggyógyászati, pszichiátriai, szemészeti kórképek, akut mérgezési állapotok.

Sebészeti/balesetsebészeti ambulancia (ügyeleti időben egy helyen működik): vesegörcs, epeköves panaszok, hasi panaszok, urológiai probléma, fül-orr-gégészeti kórképek, balesetek, sérülések.

Nőgyógyászati-szülészeti ambulancia: terhességgel kapcsolatos problémák, nőgyógyászati panaszok, sürgősségi fogamzásgátlás.

FONTOS! Ügyeleti időben szemészeti és fül-orr-gégészeti szakvizsgálatra nincs lehetőség, ezért azonnali szakellátást igénylő állapotok esetében a beteget a területileg illetékes győri kórházba irányítjuk tovább.

Milyen sorrendben történik a betegellátás?

A belgyógyászati sürgősségi ambulanciára érkező betegeknek nem kell jelentkezni és sorszámat kérni a diszpécserszolgálatnál!

A beutalóval érkező betegek ellátása érkezési sorrend szerint történik. A súlyos állapotú valamint a mentők által beszállított betegek sürgősségi sorrend felállítására alapján kerülnek ellátásra!

Azon betegeket, akik nem rendelkeznek beutalóval és állapotuk nem indokolja a sürgősségi ellátást, átirányítjuk a körzeti ügyeletre!

FONTOS! Amennyiben lehetséges, mindenki hozza magával a korábbi egészségügyi dokumentumait, valamint az általa szedett gyógyszerek pontos listáját.

Ügyeleti ellátás utáni teendők:

Az elbocsátott beteg az ambulancián kapott dokumentumokkal keresse fel háziorvosát, az ellátást követő legközelebbi rendelési időben! A háziorvosi rendszer keretében történik az ügyeleten szükségesnek tartott szakvizsgálatok megszervezése, valamint a javasolt gyógyszerek felírása és esetleges táppénzre vétel is. Ha a sürgősségi ellátás során történt röntgenvizsgálat is, a következő hétköznapi délelőtti jelentkezzen a radiológiai osztályon a hivatalos leletért.

FONTOS! Kizárólag gyógyszer felírása nem vehető igénybe a sürgősségi ambulancián!

Hazaszállítással kapcsolatos tudnivalók:

A betegek hazaszállítását csak indokolt esetben tudjuk biztosítani, amit magán-betegszállítók végeznek. A várakozási idő hosszúra nyúlhat, ezért ha megoldható, kérjük, szíveskedjenek a hozzátartozóik segítségét igénybe venni.

Kell-e fizetni a sürgősségi ellátásért?

A hatályos jogszabályok értelmében a sürgősségi ellátás térítésmentes.

FONTOS! Az egészségügyi ellátásra való jogosultság igazolása a TAJ-kártyával történik! Az Európai Gazdasági Térség tagállamában élő személyek a megfelelő európai biztosítási kártya bemutatásával a magyar biztosítottakkal azonos feltételek mellett vehetik igénybe az ellátást. Biztosítással nem rendelkező betegek esetében az ellátás térítésköteles. Az összeget számla ellenében az ambulancián kell befizetni. Amennyiben ez nem megoldható, kötelezvényt kell aláírni, melyben elismeri tartozását, és később téríti meg az összeget. A jogszabályi előírás alapján a részeg személy ellátásának (detoxikálásának) díja: 7200 Ft. Kábítószer hatása alatt álló személy akut ellátásának díja: 7200 Ft.

Ügyeletek elérhetősége:

Háziorvosi ügyelet: H-P. 16-08, SZO-V. 08-08 óráig. **Helyi lakosoknak** Mosonmagyaróvár, Mosonyi M. u. 37. Tel.: 96/215-013 **Vidéki lakosoknak:** Mosonmagyaróvár, a bőrgyógyászati épületben, a mentőállomással szemben H-CS. 16-07 óráig. Tel.: 96/217-712. **Kórházi ügyelet:** Karolina Kórház és Rendelőintézet, Mosonmagyaróvár, Régi Vámház tér 2-4. Tel.: 96/574-600. **OMSZ (Országos Mentőszolgálat):** Tel.: 104. **FONTOS!** A pontos cím megadása!

Mikor forduljunk a mentőkhöz és a gyermekorvosi ügyelethez?

- Ha a gyermek nem vesz levegőt, eszméletlen, pulzusa nem tapintható.
- Egyes légzészavarok esetén: nehéz légzés, fulladás, elszürkülés, elkékülés, ugató köhögési rohammal kísért nehéz, húzó belégzés, hirtelen bekövetkező rekedtség kínzó légszomjjal, hirtelen kialakuló, heves mellkasi fájdalom.
- Sérülések balesetek esetén: láthatóan súlyos sérülés, észlelhető csonttörés, magasból leesés, nagy vérzés, vérvetetés, eszméletvesztéses fejsérülés, égés, forrázás, fagyás, kihűlés, vízbefúlás, mérgezés, idegen test félrenyelése, áramütés vagy ezek gyanúja, állat súlyos harapása, kígyó marása.
- Idegrendszeri tünetek esetén: eszméletlenség, eszméletzavar, eszméletzavarral járó izomrángatózások, feltűnő aluszékonyág, szokatlan heves nyugtalanság, merev tarkó, csillapíthatatlan fejfájás, erős, kínzó szédülés, hirtelen látászavar, kettős látás, öngyilkossági kísérlet.

Előszörban az ügyelethez forduljon!

Az ügyelet helye: Mosonmagyaróvár, Mosonyi M. u. 37. Tel.: 96/215-013.

- Egyes lázas állapotok esetén: lát 3 hónaposnál fiatalabb csecsemőnél, szabályos lázcstillapítás ellenére sem enyhülő magas láz, láz súlyos, elszett állapottal.
- Egyes légúti tünetek esetén: kínzó, nem csillapodó köhögés, sípoló nehéz légzés, légúti betegségben hirtelen rosszabbodás, fájdalomcsillapítás ellenére is fennálló kínzó fül-fájás.
- Hasi tünetek esetén: csillapíthatatlan, görcsös hasfájás, kínzó haspuffadás, szelek elakadása, súlyos, ismétlődő hányás, hasmenés [kiszáradásra utal, ha több órája száraz a pelenka], csecsemőnél véres széklet, erős alhasi fájdalom, erős nőgyógyászati vérzés, a here fájdalmas duzzanata esetén.
- Vizeletürítési zavarok esetén: vizeletürítés több mint 12 óras hiánya, gyakori fájdalmas vizelet lázzal, véres vizelet nagy hasi fájdalommal.
- Vesélyes allergiás állapot esetén: hirtelen bekövetkező, rekedtséggel járó, nehezített belégzés, rovarcsípés kifejezett fejnyak és szemhéjduzzanattal, nagy testfületre kiterjedő csalánkiütés.
- Egyes bőrtünetek esetén: terjedő bőrvérzések, sárgaság, kiterjedt bőrkiütések lázzal

- Szociális sürgősség esetén: ha a gyermeket felügyelet nélkül hagyják, elhanyagolás, bántalmazás jelei vannak

Indokolatlannak tekinthető az ügyelthez fordulás, ha gyermeknek:

- Enyhe náthája, kevés köhögése, csak hőemelkedése van vagy láza csillapítható.
- Kevés, nem terjedő kiütése van, általános állapota jó, kullancsot kellett kivenni.
- Hasmenése, nem ismétlődő hányása, székrekedése van jó állapot mellett.
- Receptírás: a szokásos tápszerre, állandó gyógyszerre elfogyott.
- Igazolás (pl. táborozáshoz, sportoláshoz)

Mentő vagy ügyelet hívásakor a következő adatok megadása kötelező:

A BETEG NEVE (nő esetében leánykori név is), születési hely, év, hó, nap a beteg anyja neve, lakcíme és esetenként a tartózkodási helye (ha nem a lakcímről hívják az ügyeletet).

A beteg panaszai – azaz miért kéri, hogy az ügyelet vagy a mentő házhoz menjen.

A hozzátartozók kötelesek gondoskodni arról, hogy az ügyeletes orvos és mentő a beteghez bejuthasson! Ehhez szükséges a lakcím pontos megadása, az utca és a házszám látható helyen való elhelyezése. Társasházak esetén a lépcsőházba való bejutása biztosítása, az ajtó kinyitása! A kapucsenegőn lévő nevek este sötétben olvashatatlanok! A kapucsenegők nagyon sok esetben nem működnek, gyakran még lakáscsenegők sem.

A Karolina Kórház – Rendelőintézet csecsemő- és Gyermekosztályán készenléti ügyelet van. Amennyiben szüksége van gyermekorvosi ügyeletre, elsősébként a városi vagy vidéki központi ügyeletet hívja a 96/215-013-as (városi) és a 96/217-712-es (vidéki) telefonszámokon!

A készenléti ügyeletben a beutalóval érkező beteg először belgyógyászat látja el, majd ha indokoltnak ítéli, behívja a készenléti gyermekgyógyász szakorvost.

Ha többet szeretne tudni egyes vizsgálatokról, műtétekről, betegségekről, szakrendelésekről, vagy bármilyen információt lenne szüksége, kérjük, keresse fel a Karolina Kórház – Rendelőintézet honlapját!

WWW.KAROLINAKORHAZ.HU

Néhány fontos tudnivaló a SZAKRENDELÉSEKRŐL

- Ha előjegyzést kért de az adott időpontban nem tud megjelenni, kérjük telefonáljon, hogy más megkaphassa az időpontot!
- Kérjük, ellenőrizze, hogy beutalóján szerepel-e a beutaló orvos pecsétszáma, a háziorvos naplószáma, a kiállítás dátuma és az ÁNTSZ 9 jegyű kódja!
- Ha változás történt adataiban, kérjük, jelezzék a diszpécserknél, hogy adatbázisunkban mi is javíthatunk (például: lakcím, név)!
- A rendelési időkről szolgáltatásokról tájékozódhat a www.karolinakorhaz.hu oldalon.
- A TAJ-kártyája mindig legyen Önénél, beutaló is csak azzal együtt érvényes!

Hogy működik a tüdőszűrés?

Minden rendelés előjegyzéssel működik, diszpécsernek tájékoztatják az érdeklődőket.

Mivel a TBC előfordulása körzetünkben a jogszabályban meghatározott érték alatt van, ezért a tüdőszűrés járványügyi szempontból nem kötelező. szakmailag viszont indokolt a tüdőrák szempontjából magas kockázatnak kitett, 40 év feletti dohányosok részére, ezért 40 év feletti számára ingyenes, évente egy alkalommal, háziorvosi beutalóval.

Kik, hol és hogyan vehetik igénybe az ingyenes parkolójegyet?

- Az kaphatja, aki vizsgálatra vagy kezelésre érkezett a rendelőintézetbe vagy a kórházba (beutalóval vagy kezelőlappal).
- A rendelőintézet előtti és a rehabilitáció Vízpart utcai bejárata előtti parkolóban érvényes.
- Három helyen kérhetőek: rendelőintézeti, kórházi

és rehabilitációs diszpécsernél.

- Négy órára érvényes.

Hol kérhető beutaló?

A szakrendelésekre a beutalót a háziorvostól kell kérni! Kérjük, a félreértések elkerülése végett ellenőrizze, hogy a beutalón szerepel-e a kiállítás dátuma, a háziorvos pecsétszáma, a naplósorszáma és az ÁNTSZ 9-jegyű kódja!

Beutalót akkor is kell kérni, ha szakorvosi javaslatot kér kedvezményes gyógyszerfelírásához!

Mit vigyen magával, ha megkapja a kórházi beutalóját?

- Az előző kórházi zárójelentést és a vizsgálati leleteit.
- Otthonában folyamatosan szedett gyógyszereit. - TAJ-kártyáját.
- Tisztálkodási és borotválkozási eszközöket, papucsot, köntöst vagy szabadidőruhát, evőeszközt.
- Gyermekek számára kedvenc mesekönyvet és játékokat.

Mit kell tudni a kórházi étkezésről?

Akik nem igényelnek diétás étrendet és az orvos sem rendelt számukra mást, két étrendből választhatnak: normál és könnyű-vegyes. A két étlap elérhető az osztályos nővérpultoknál.

Az étkezés napján jogosult a reggelire, az ebédre és a vacsorára, elbocsátáskor pedig reggelire és ebédre. (Kivéve, ha a kezelőorvos másképpen nem dönt.)

A fogászati ügyelet

Munkaszüneti napokon, heti pihenőnapokon és ünnepeken reggel 8 és este 20 óra között a 06-20/982-4645-ös számon érhető el.



A projekt az Európai Unió támogatásával,
az Európai Szociális Alap
társfinanszírozásával valósul meg.